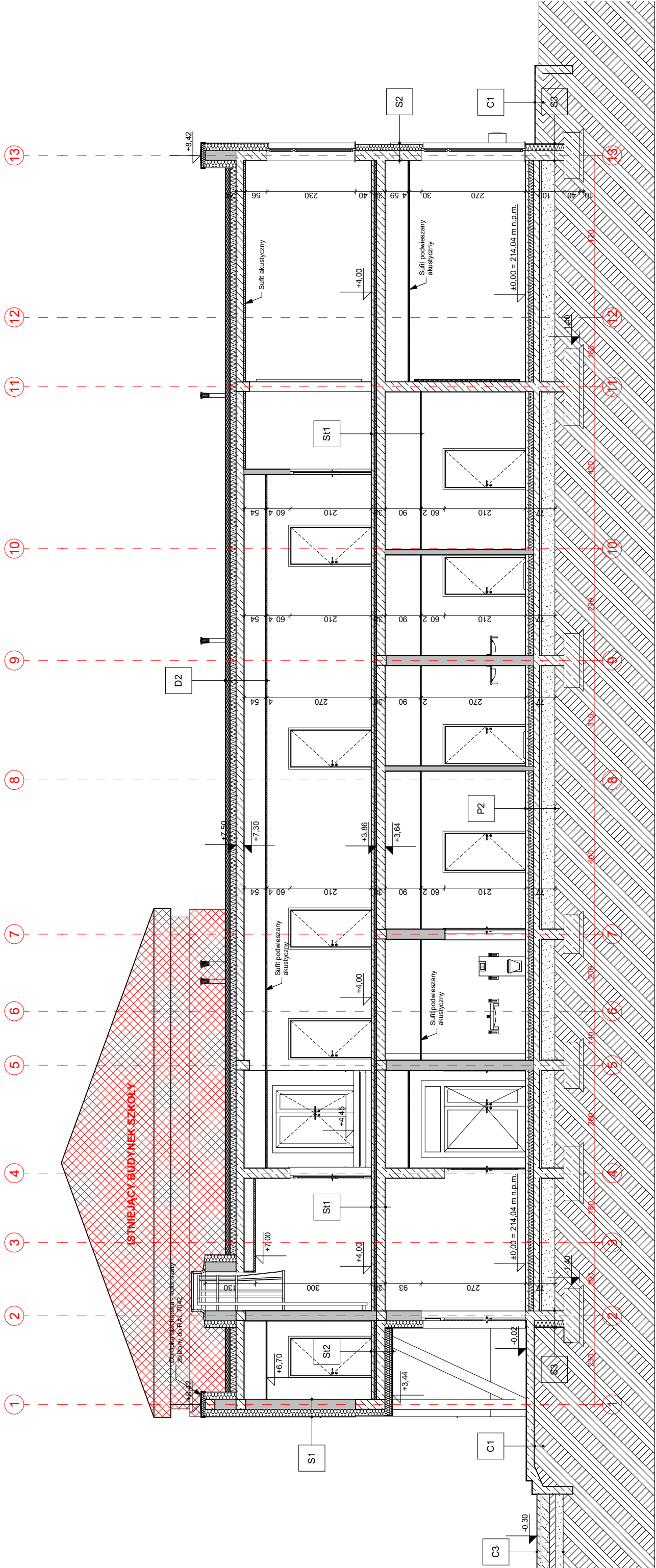


Przekrój E-E



EKOBU
PRZEDSIĘBIORSTWO PROJEKTOWO-BUDOWLANE "EKOBU" s.c.
Dmossin Drugi nr 89 B, 95-061 Dmossin
PRACOWNIA PROJEKTOWA:
93-312 Łódź, ul. Tuszyńska 155

"UTWÓR CHRONIONY PRAWEM AUTORSKIM - WSZELKIE PRAWA ZASTRZEŻONE "

Budowa hali sportowej
w miejscowości Babica

TYTUŁ RYSUNKU:

SKALA:

Przekrój E-E

1:100

BRANŻA:	ARCHITEKTURA		DATA: Październik 2022	
	PROJEKTANT:		FAZA: P/A-B	
SPRAWDZAJĄCY:	mgr inż. arch. Adam Gołębski	mgr inż. arch. Jarosław Kowalczyk	PODPIS:	
	mgr inż. arch. Jarosław Kowalczyk		NIE RYSUNKU:	
		upr. bud. 38/LOKK/2017 w spegajności architektonicznej bez ograniczeń		
		upr. bud. 07/LOKK/2012 w spegajności architektonicznej bez ograniczeń		
		A09		